

Школьный этап - 400 - 1000

Возможенская. С.

180590
Итого = 495

ШКОЛЬНЫЙ ЭТАП.

5 КЛАСС (девочки)

Тестовые задания

На выполнение тестовых заданий олимпиады по технологии отводится 45 мин. Работа включает двадцать заданий с выбором ответа. К каждому заданию дается несколько ответов, из которых только один правильный.

За каждое верно выполненное задание начисляется один балл. Баллы, полученные за все выполненные задания, суммируются. Постарайтесь выполнить как можно больше заданий и набрать как можно больше баллов.

При выполнении заданий № 1 - 15 обведите в кружок букву выбранного вами ответа.

1. Искусство приготовления пищи называется:

- а) живопись б) кулинария в) ткачество г) батик

2. Символом мира на кухне является:

- ✓ а) скатерть б) прихватка в) фартук г) сковорода

3. В рецепт какого блюда входят только продукты растительного происхождения?

- а) омлет б) форшмак в) гоголь-моголь г) винегрет

4. Нож надо передавать:

- а) острием вниз б) ручкой вперед в) острием вперед г) острием вверх

5. Определить, является куриное яйцо вареным или сырым, можно:

- а) опустив яйцо в сосуд с водой б) по звуку, издаваемому яйцом при его встряхивании
 в) кручением яйца на поверхности стола г) по внешнему виду

6. Какую часть растения используют для получения льняного волокна?


- ✓ а) корень б) стебель в) семена г) цветы

7. При снятии мерок записывают полностью:

- а) Ст б) Сб в) Ди г) Сг

8. Выбери самые тонкие нитки из предложенного списка:

- ✓ а) № 80 б) № 40 в) № 60 г) № 10

9. Стрелка  на листе выкройки означает:

- ✓ а) направление долевой нити б) направление поперечной нити
в) ширину ткани г) длину изделия

10. Подбери слово, чтобы получить известную поговорку: «Каково волокно, таково и ...»

- а) полотно б) толокно в) пято г) окно

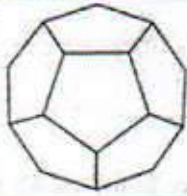
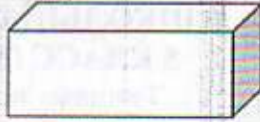

11. Из какого материала традиционно шьют фартук для работы на кухне:

- ✓ а) шелк б) бархат в) ситец г) батист

12. Какой масштаб имеет линейка закройщика:

- а) 1:1: б) 1:4
в) 1:2: г) 1:10

13. Какими кусочками льда стакан воды охладится быстрее всего?

| | | |
|--|--|---|
|  |  |  |
| а) кусочек –30 г | б) кусочек –30 г | в) вес четырех кусочков - 30 г |

✓ 14. Изделия из какой ткани, не прошедшей специальной обработки, меньше мнутся?

- а) ситца; б) льняного полотна; в) крепдешина; г) лавсана.

15. Даны четыре вида бусин - темные треугольные, светлые квадратные, темные и светлые круглые. Таня решила собрать бусы по следующему рисунку:



Какая бусина будет следующей в бусах.

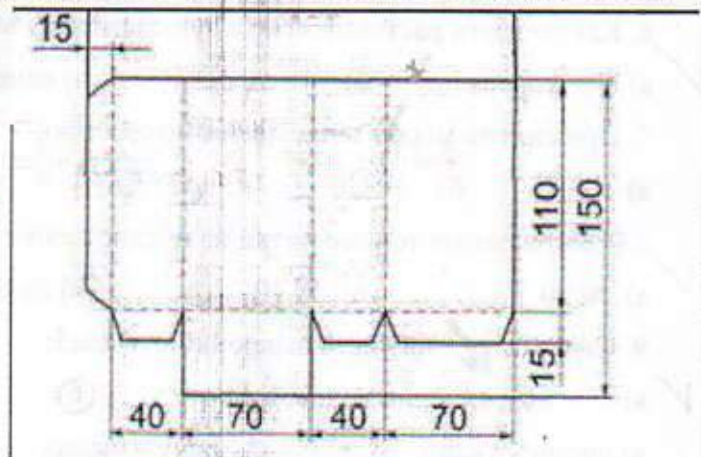
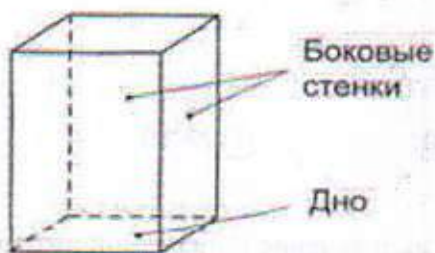
- а) светлая квадратная б) светлая круглая
в) темная треугольная г) темная круглая

Практическая работа. Время выполнения 45-60 минут

«Выполнение подставки для карандашей и ручек из бумаги»

Материалы и инструменты: бумага (картон), ножницы, клей, материалы для декорирования.

Задание: Выполнить коробку по предложенному чертежу развертки и украсить ее.



Максимальное количество баллов 44.

Теорет 98. Шпар-т 408 = 498.
980512 призер

Тавирова Анна

ШКОЛЬНЫЙ ЭТАП

5 КЛАСС (девочки)

Тестовые задания

На выполнение тестовых заданий олимпиады по технологии отводится 45 мин. Работа включает двадцать заданий с выбором ответа. К каждому заданию дается несколько ответов, из которых только один правильный.

За каждое верно выполненное задание начисляется один балл. Баллы, полученные за все выполненные задания, суммируются. Постарайтесь выполнить как можно больше заданий и набрать как можно больше баллов.

При выполнении заданий № 1 - 15 обведите в кружок букву выбранного вами ответа.

1 Искусство приготовления пищи называется:

- а) живопись б) кулинария в) ткачество г) батик

2. Символом мира на кухне является:

- ✓ а) скатерть б) прихватка в) фартук г) сковорода

3. В рецепт какого блюда входят только продукты растительного происхождения?

- а) омлет б) форшмак в) гоголь-моголь г) винегрет

4. Нож надо передавать:

- а) острием вниз б) ручкой вперед в) острием вперед г) острием вверх

5. Определить, является куриное яйцо вареным или сырым, можно:

- а) опустив яйцо в сосуд с водой б) по звуку, издаваемому яйцом при его встряхивании
 в) кручением яйца на поверхности стола г) по внешнему виду

6. Какую часть растения используют для получения льняного волокна?


- а) корень б) стебель в) семена г) цветы

7. При снятии мерок записывают полностью:

- а) Ст б) Сб в) Ди г) Сг

8. Выбери самые тонкие нитки из предложенного списка:

- ✓ а) № 80 б) № 40 в) № 60 г) № 10

9. Стрелка  на листе выкройки означает:

- ✓ а) направление долевой нити б) направление поперечной нити
в) ширину ткани г) длину изделия

10. Подбери слово, чтобы получить известную поговорку: «Каково волокно, таково и ...»

- а) полотно б) толокно в) пятно г) окно

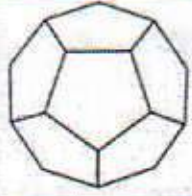
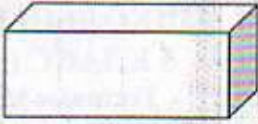

11. Из какого материала традиционно шьют фартук для работы на кухне:

- ✓ а) шелк б) бархат в) ситец г) батист

12. Какой масштаб имеет линейка закройщика:

- ✓ а) 1:1: б) 1:4:
б) 1:2: г) 1:10:

13. Какими кусочками льда стакан воды охладится быстрее всего?

| | | |
|--|--|---|
|  |  |  |
| а) кусочек -30 г | б) кусочек -30 г | в) вес четырех кусочков - 30 г |

14. Изделия из какой ткани, не прошедшей специальной обработки, меньше мнутся?

- а) ситца; б) льняного полотна; в) крепдешина; г) лавсана.

15. Даны четыре вида бусин - темные треугольные, светлые квадратные, темные и светлые круглые. Таня решила собрать бусы по следующему рисунку:



Какая бусина будет следующей в бусах.

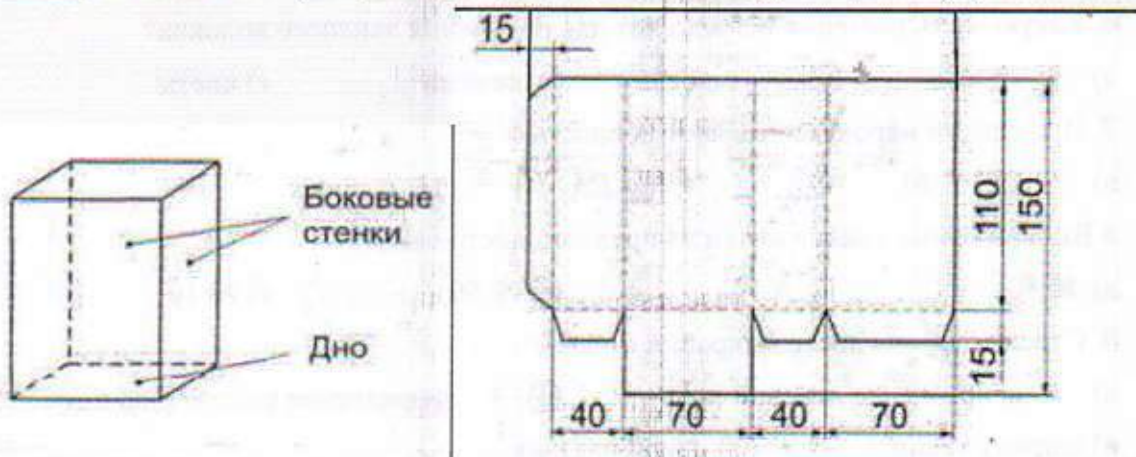
- а) светлая квадратная б) светлая круглая
в) темная треугольная г) темная круглая

Практическая работа. Время выполнения 45-60 минут

«Выполнение подставки для карандашей и ручек из бумаги»

Материалы и инструменты: бумага (картон), ножницы, клей, материалы для декорирования.

Задание: Выполнить коробку по предложенному чертежу развертки и украсить ее.



Максимальное количество баллов 44.

Теорет 98. прик-т - 408

Хазизова. Ольга

190513
целное = 498
прицеп

ШКОЛЬНЫЙ ЭТАП.

5 КЛАСС (девочки)

Тестовые задания

На выполнение тестовых заданий олимпиады по технологии отводится 45 мин

Работа включает двадцать заданий с выбором ответа. К каждому заданию дается несколько ответов, из которых только один правильный.

За каждое верно выполненное задание начисляется один балл. Баллы, полученные за все выполненные задания, суммируются. Постарайтесь выполнить как можно больше заданий и набрать как можно больше баллов.

При выполнении заданий № 1 - 15 обведите в кружок букву выбранного вами ответа.

1 Искусство приготовления пищи называется:

- а) живопись б) кулинария в) ткачество г) батик

2. Символом мира на кухне является:

- ✓ а) скатерть б) прихватка в) фартук г) сковорода

3. В рецепт какого блюда входят только продукты растительного происхождения?

- ✓ а) омлет б) форшмак в) гоголь-моголь г) винегрет

4. Нож надо передавать:

- а) острием вниз б) ручкой вперед в) острием вперед г) острием вверх

5. Определить, является куриное яйцо вареным или сырым, можно:

- а) опустив яйцо в сосуд с водой б) по звуку, издаваемому яйцом при его встряхивании
 в) кручением яйца на поверхности стола г) по внешнему виду

6. Какую часть растения используют для получения льняного волокна?

- а) корень б) стебель в) семена г) цветы

7. При снятии мерок записывают полностью:

- ✓ а) Ст б) Сб в) Ди г) Сг

8 Выбери самые тонкие нитки из предложенного списка:

- а) № 80 б) № 40 в) № 60 г) № 10

9. Стрелка ↙ на листе выкройки означает:

- ✓ а) направление долевой нити б) направление поперечной нити
в) ширину ткани г) длину изделия

10. Подбери слово, чтобы получить известную поговорку: «Каково волокно, таково и ...»

- а) полотно б) толокно в) пятно г) окно

11. Из какого материала традиционно шьют фартук для работы на кухне:

- ✓ а) шелк б) бархат в) ситец г) батист

12. Какой масштаб имеет линейка закройщика:

- а) 1:1; б) 1:4
в) 1:2; г) 1:10

13. Какими кусочками льда стакан воды охладится быстрее всего?

| | | |
|---|--|---|
|  |  |  |
| а) кусочек –30 г | б) кусочек –30 г | в) вес четырех кусочков - 30 г |

14. Изделия из какой ткани, не прошедшей специальной обработки, меньше мнутся?

- ✓ а) ситца; б) льняного полотна; в) крепдешина; г) лавсана.

15. Даны четыре вида бусин - темные треугольные, светлые квадратные, темные и светлые круглые. Таня решила собрать бусы по следующему рисунку:



Какая бусина будет следующей в бусах.

- а) светлая квадратная б) светлая круглая
в) темная треугольная г) темная круглая

Практическая работа. Время выполнения 45-60 минут

«Выполнение подставки для карандашей и ручек из бумаги»

Материалы и инструменты: бумага (картон), ножницы, клей, материалы для декорирования.

Задание: Выполнить коробку по предложенному чертежу развертки и украсить ее.



Максимальное количество баллов 44.

ШКОЛЬНЫЙ ЭТАП.

5 КЛАСС (девочки)

Тестовые задания

На выполнение тестовых заданий олимпиады по технологии отводится 45 мин. Работа включает двадцать заданий с выбором ответа. К каждому заданию дается несколько ответов, из которых только один правильный.

За каждое верно выполненное задание начисляется один балл. Баллы, полученные за все выполненные задания, суммируются. Постарайтесь выполнить как можно больше заданий и набрать как можно больше баллов.

При выполнении заданий № 1 - 15 обведите в кружок букву выбранного вами ответа.

1 Искусство приготовления пищи называется:

- а) живопись б) кулинария в) ткачество г) батик

2. Символом мира на кухне является:

- а) скатерть б) прихватка в) фартук г) сковорода

3. В рецепт какого блюда входят только продукты растительного происхождения?

- а) омлет б) форшмак в) гоголь-моголь г) винегрет

4. Нож надо передавать:

- а) острием вниз б) ручкой вперед в) острием вперед г) острием вверх

5. Определить, является куриное яйцо вареным или сырым, можно:

- а) опустив яйцо в сосуд с водой б) по звуку, издаваемому яйцом при его встряхивании
 в) кручением яйца на поверхности стола г) по внешнему виду

6. Какую часть растения используют для получения льняного волокна?


- а) корень б) стебель в) семена г) цветы

7. При снятии мерок записывают полностью:

- а) Ст б) Сб в) Ди г) Сг

8. Выбери самые тонкие нитки из предложенного списка:

- а) № 80 б) № 40 в) № 60 г) № 10

9. Стрелка  на листе выкройки означает:

- а) направление долевой нити б) направление поперечной нити
в) ширину ткани г) длину изделия

10. Подбери слово, чтобы получить известную пословицу: «Каково волокно, таково и ...»

- а) полотно б) толокно в) пятно г) окно


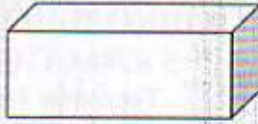
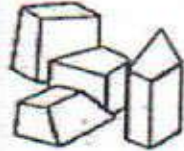
11. Из какого материала традиционно шьют фартук для работы на кухне:

- а) шелк б) бархат в) ситец г) батист

12. Какой масштаб имеет линейка закройщика:

- а) 1:1; б) 1:2; в) 1:4; г) 1:10

13. Какими кусочками льда стакан воды охладится быстрее всего?

| | | |
|--|--|---|
|  |  |  |
| а) кусочек –30 г | б) кусочек –30 г | в) вес четырех кусочков - 30 г |

14. Изделия из какой ткани, не прошедшей специальной обработки, меньше мнутся?

- а) ситца; б) льняного полотна; в) крепдешина; г) лавсана.

15. Даны четыре вида бусин - темные треугольные, светлые квадратные, темные и светлые круглые. Таня решила собрать бусы по следующему рисунку:



Какая бусина будет следующей в бусах.

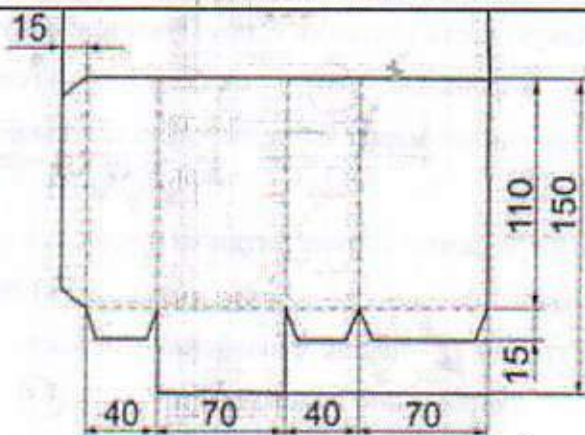
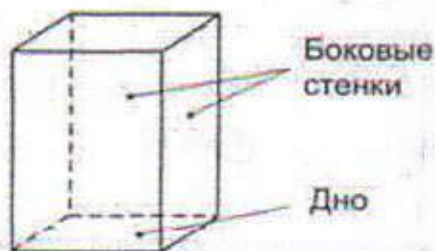
- а) светлая квадратная б) светлая круглая
в) темная треугольная г) темная круглая

Практическая работа. Время выполнения 45-60 минут

«Выполнение подставки для карандашей и ручек из бумаги»

Материалы и инструменты: бумага (картон), ножницы, клей, материалы для декорирования.

Задание: Выполнить коробку по предложенному чертежу развертки и украсить ее.



Максимальное количество баллов 44.

5

190613
Анжуберия Ташма 6, Б' теория 100 проект = 400
смет = 500
крузер.

ШКОЛЬНЫЙ ЭТАП.
6 КЛАСС (девочки)
Тестовые задания

На выполнение тестовых заданий олимпиады по технологии отводится 45 минут. Работа включает двадцать заданий с выбором ответа. К каждому заданию дается несколько ответов, из которых только один правильный.

За каждое верно выполненное задание начисляется один балл. Баллы, полученные за все выполненные задания, суммируются. Постарайтесь выполнить как можно больше заданий и набрать как можно больше баллов.

При выполнении заданий № 1 - 15 обведите в кружок букву выбранного вами ответа.

1. Какие ткани производят из волокон растительного происхождения?

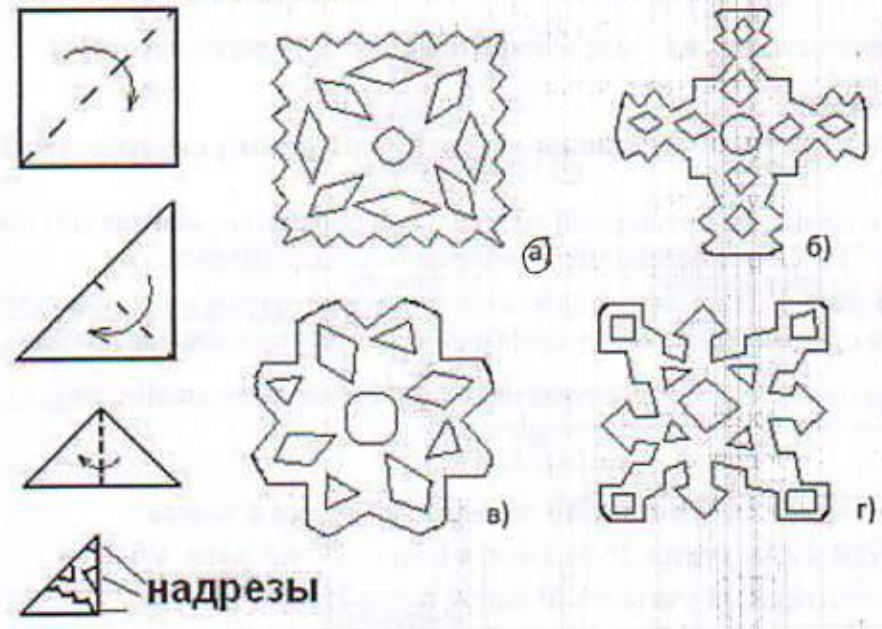
- ✓ а) шерстяные; б) шелковые; в) хлопчатобумажные

2. Выберите машинную иглу, которая может быть использована при шитье пальтовых тканей:

- ✓ а) № 80; б) № 60; в) № 110.

3. Готовясь к зимним праздникам, для украшения класса учащиеся сделали снежинки из бумаги. Одна из них получилась из следующей выкройки.

Квадратный лист бумаги сложили и надрезали так, как показано на рисунке, какая это была снежинка?



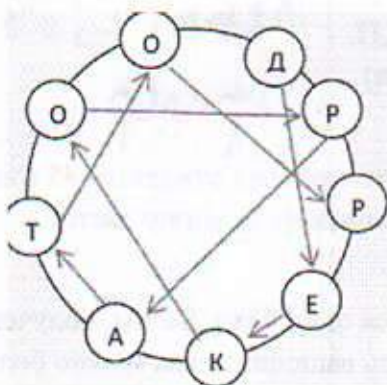
4. Скорость шитья на шейной машине будет больше с приводом?

- ✓ а) ножным; б) ручным; в) электрическим.

5. Ученый с мировым именем Иннокентий открыл кастрюлю и обнаружил там четыреста грамм гречневой каши, т.к. он очень проголодался, то он выразил массу обнаруженной каши в тоннах и быстро ее съел. Сколько тонн каши съел ученый с мировым именем?

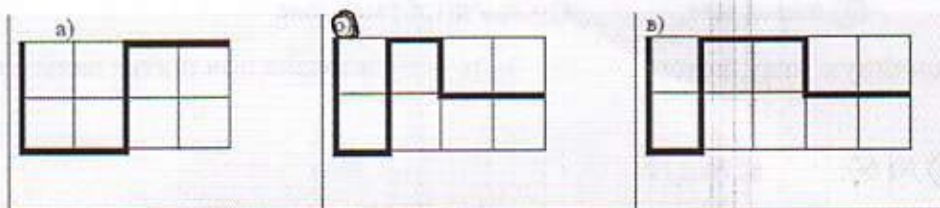
- а) 0,0004 т; б) 0,04 т; в) 400 т.

6. Двигаясь по стрелкам, определите, какая профессия закодирована в круге:



- а) кондитер; б) декоратор; в) директор.

7. На уроке технологии ученица использовала следующий алгоритм из стрелок для орнамента вышивки: $\downarrow\downarrow\rightarrow\uparrow\uparrow\rightarrow\downarrow\rightarrow\rightarrow$ Какой рисунок у нее получился?



8. Какой машинный шов из предложенного списка применяется при изготовлении фартука?

- а) запошивочный; б) накладной; в) расстачной.

9. Если свежее молоко оставить на столе в открытой посуде, то через некоторое время из него получится:

- а) кефир; б) творог; в) простокваша.

10. Из какой ткани изделия, не прошедшей специальной обработки, меньше мнутся?

- а) ситца; б) крепдешина; в) лавсана.

11. Для выполнения стежков временного назначения следует использовать нитки:

- а) белые или черные; б) контрастные к цвету основной ткани;
в) в цвет ткани.

12. На праздник посвященный окончанию I четверти, учащиеся 6 класса организуют фуршет. В 6 «А» учится 26 человек, в 6 «Б» - 24 человека, в 6«В» - 21 человек, еще приглашены 14 учителей. В одной пачке 25 салфеток, на каждого человека планируется по 2 салфетки. Сколько пачек салфеток нужно купить для организации фуршета, если придут все ученики и приглашенные учителя?

- а) 7; б) 10; в) 6.

13. К основным горизонтальным линиям фигуры относят:

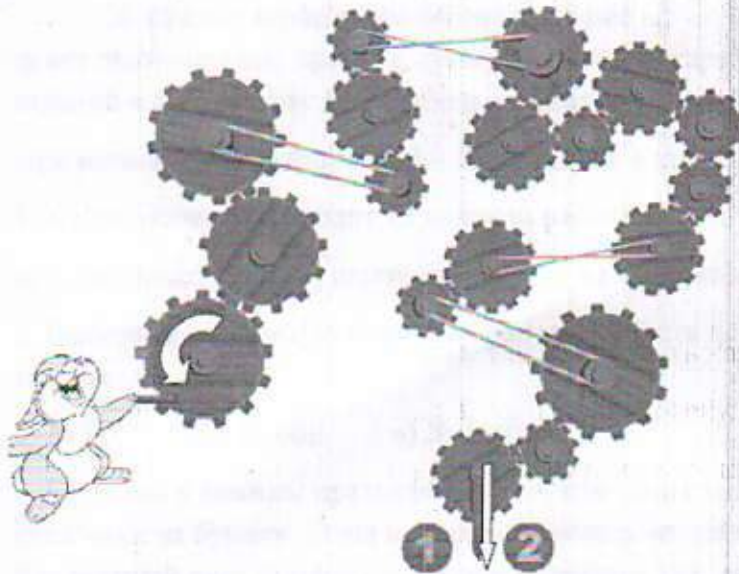
- а) линию шеи, середины переда, линию низа;
 б) линию талии, груди, середины спинки;

в) линию шеи, бедер, низа.

14. Какой из перечисленных объектов может быть назван наноструктурой?

а) маковое зерно б) туфелька Дюймовочки в) молекула полиэтилена

15. Лесной зайчик собрал следующий механизм, на какую цифру покажет стрелка при его запуске?



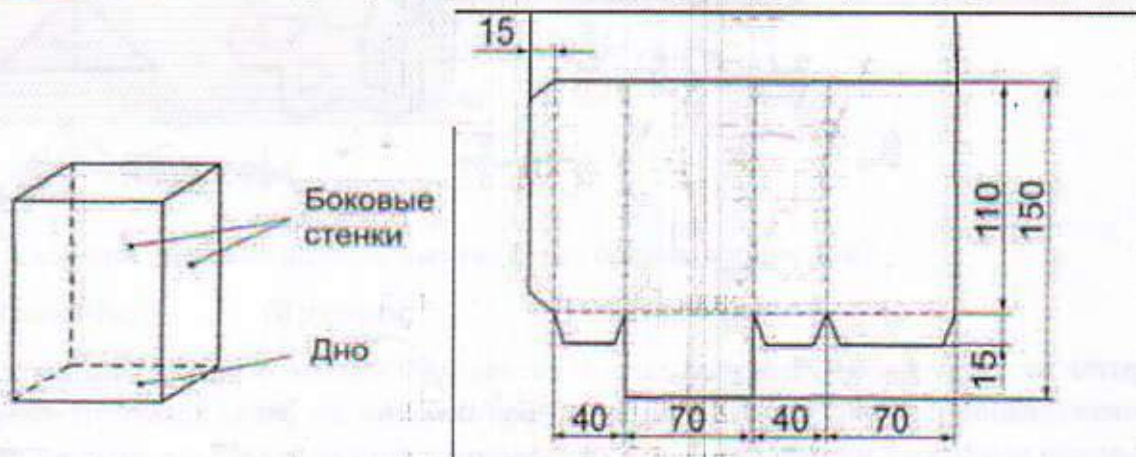
а) 1; б) 2;

Практическая работа. Время выполнения 45-60 минут

«Выполнение подставки для карандашей и ручек из бумаги»

Материалы и инструменты: бумага (картон), ножницы, клей, материалы для декорирования.

Задание: Выполнить коробку по предложенному чертежу развертки и украсить ее.



Максимальное количество баллов 50.

теория 95 крат-м = 405 = 495
190602 Фризер

Жиличева Анна

ШКОЛЬНЫЙ ЭТАП.
6 КЛАСС (девочки)
Тестовые задания

На выполнение тестовых заданий олимпиады по технологии отводится 45 минут. Работа включает двадцать заданий с выбором ответа. К каждому заданию дается несколько ответов, из которых только один правильный.

За каждое верно выполненное задание начисляется один балл. Баллы, полученные за все выполненные задания, суммируются. Постарайтесь выполнить как можно больше заданий и набрать как можно больше баллов.

При выполнении заданий № 1 - 15 обведите в кружок букву выбранного вами ответа.

1. Какие ткани производят из волокон растительного происхождения?

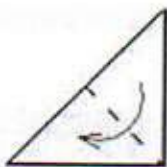
- а) шерстяные; б) шелковые; в) хлопчатобумажные

2. Выберите машинную иглу, которая может быть использована при шитье пальтовых тканей:

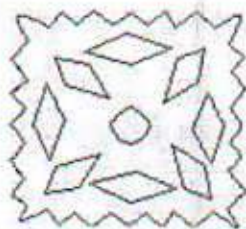
- а) № 80; б) № 60; в) № 110.

3. Готовясь к зимним праздникам, для украшения класса учащиеся сделали снежинки из бумаги. Одна из них получилась из следующей выкройки.

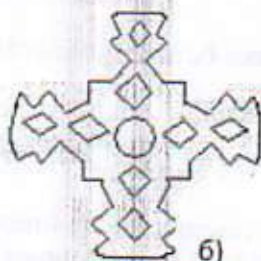
Квадратный лист бумаги сложили и нарезали так, как показано на рисунке, какая это была снежинка?



надрезы



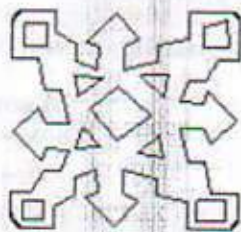
а)



б)



в)



г)

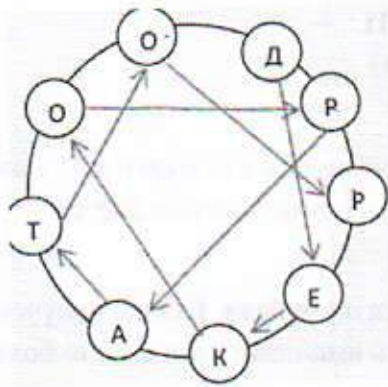
4. Скорость шитья на шейной машине будет больше с приводом?

- а) ножным; б) ручным; в) электрическим.

5. Ученый с мировым именем Иннокентий открыл кастрюлю и обнаружил там четыреста грамм гречневой каши, т.к. он очень проголодался, то он выразил массу обнаруженной каши в тоннах и быстро ее съел. Сколько тонн каши съел ученый с мировым именем?

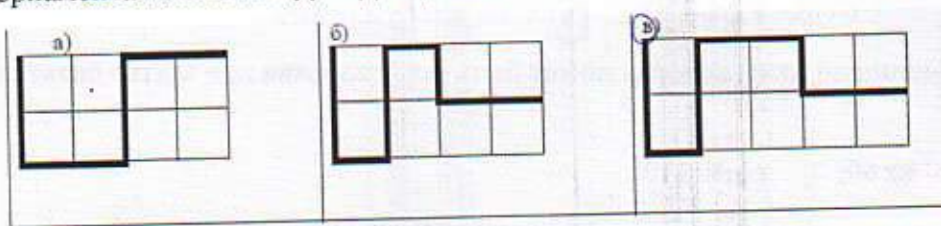
- а) 0,0004 т; б) 0,04 т; в) 400 т.

6. Двигаясь по стрелкам, определите, какая профессия закодирована в круге:



- а) кондитер; б) декоратор; в) директор.

7. На уроке технологии ученица использовала следующий алгоритм из стрелок для орнамента вышивки: $\downarrow\downarrow \rightarrow \uparrow\uparrow \rightarrow \downarrow \rightarrow \rightarrow$ Какой рисунок у нее получился?



8. Какой машинный шов из предложенного списка применяется при изготовлении фартука?

- а) запошивочный; б) накладной; в) расстачной.

9. Если свежее молоко оставить на столе в открытой посуде, то через некоторое время из него получится:

- а) кефир; б) творог; в) простокваша.

10. Из какой ткани изделия, не прошедшей специальной обработки, меньше мнутся?

- а) ситца; б) крепдешина; в) лавсана.

11. Для выполнения стежков временного назначения следует использовать нитки:

- а) белые или черные; б) контрастные к цвету основной ткани;
в) в цвет ткани.

12. На праздник посвященный окончанию I четверти, учащиеся 6 класса организуют фуршет. В 6 «А» учится 26 человек, в 6 «Б» - 24 человека, в 6 «В» - 21 человек, еще приглашены 14 учителей. В одной пачке 25 салфеток, на каждого человека планируется по 2 салфетки. Сколько пачек салфеток нужно купить для организации фуршета, если придут все ученики и приглашенные учителя?

- а) 7; б) 10; в) 6.

13. К основным горизонтальным линиям фигуры относят:

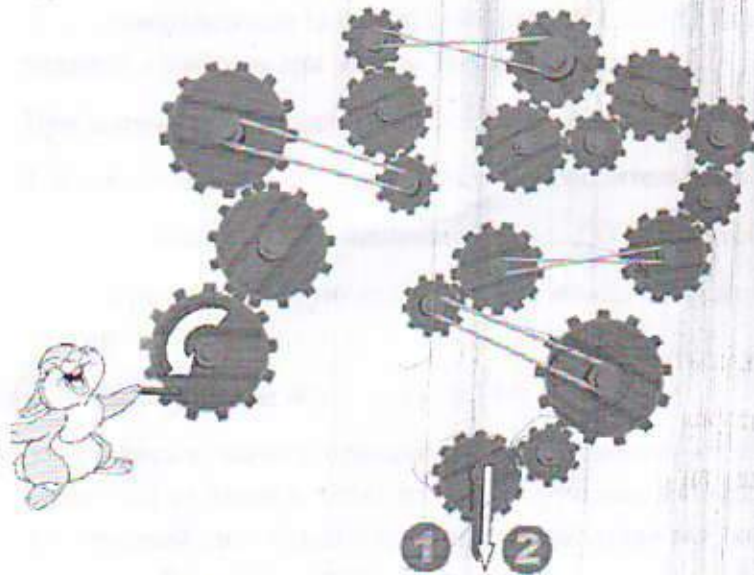
- а) линию шеи, середины переда, линию низа;
 б) линию талии, груди, середины спинки;

в) линию шеи, бедер, низа.

✓ 14. Какой из перечисленных объектов может быть назван наноструктурой?

- а) маковое зерно
- б) туфелька Дюймовочки
- в) молекула полиэтилена

✓ 15. Лесной зайчик собрал следующий механизм, на какую цифру покажет стрелка при его запуске?



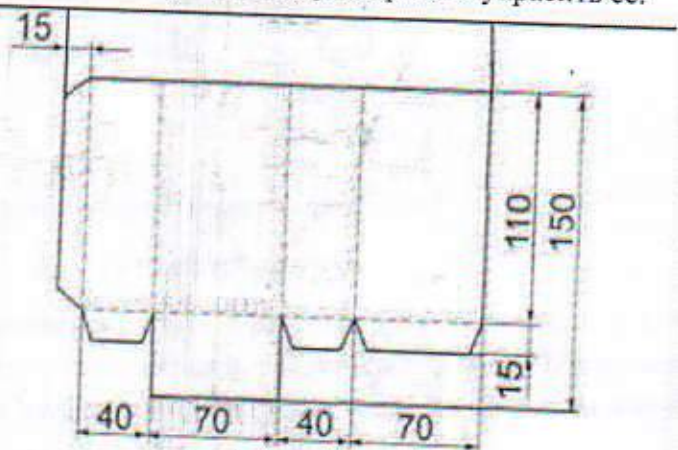
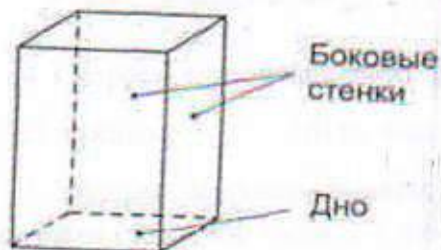
- а) 1;
- б) 2;

Практическая работа. Время выполнения 45-60 минут

«Выполнение подставки для карандашей и ручек из бумаги»

Материалы и инструменты: бумага (картон), ножницы, клей, материалы для декорирования.

Задание: Выполнить коробку по предложенному чертежу развертки и украсить ее.



теория 28 прак.т=35б. = итог = 438
190605 призер.

Борисова Софья 6, "Б"

ШКОЛЬНЫЙ ЭТАП.
6 КЛАСС (девочки)
Тестовые задания

На выполнение тестовых заданий олимпиады по технологии отводится 45 минут. Работа включает двадцать заданий с выбором ответа. К каждому заданию дается несколько ответов, из которых только один правильный.

За каждое верно выполненное задание начисляется один балл. Баллы, полученные за все выполненные задания, суммируются. Постарайтесь выполнить как можно больше заданий и набрать как можно больше баллов.

При выполнении заданий № 1 - 15 обведите в кружок букву выбранного вами ответа.

1. Какие ткани производят из волокон растительного происхождения?

- а) шерстяные; б) шелковые; в) хлопчатобумажные

2. Выберите машинную иглу, которая может быть использована при шитье пальтовых тканей:

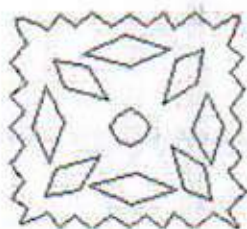
- а) № 80; б) № 60; в) № 110.

3. Готовясь к зимним праздникам, для украшения класса учащиеся сделали снежинки из бумаги. Одна из них получилась из следующей выкройки.

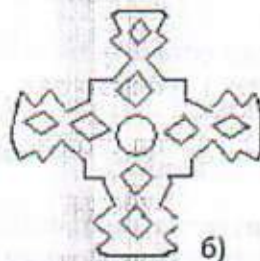
Квадратный лист бумаги сложили и надрезали так, как показано на рисунке, какая это была снежинка?



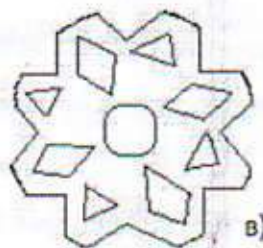
надрезы



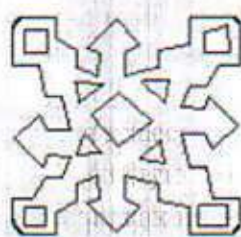
а)



б)



в)



г)

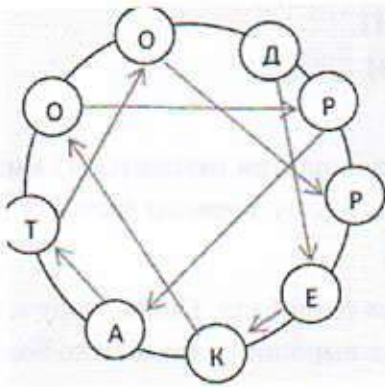
4. Скорость шитья на шейной машине будет больше с приводом?

- а) ножным; б) ручным; в) электрическим.

5. Ученый с мировым именем Иннокентий открыл кастрюлю и обнаружил там четыреста грамм гречневой каши, т.к. он очень проголодался, то он выразил массу обнаруженной каши в тоннах и быстро ее съел. Сколько тонн каши съел ученый с мировым именем?

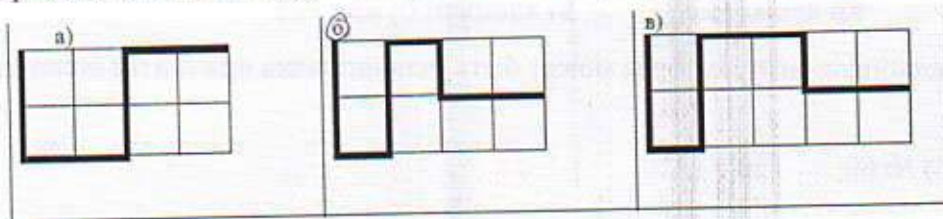
- а) 0,0004 т; б) 0,04 т; в) 400 т.

6. Двигаясь по стрелкам, определите, какая профессия закодирована в круге:



- а) кондитер; б) декоратор; в) директор.

7. На уроке технологии ученица использовала следующий алгоритм из стрелок для орнамента вышивки: $\downarrow\downarrow\rightarrow\uparrow\uparrow\rightarrow\downarrow\rightarrow\rightarrow$ Какой рисунок у нее получился?



8. Какой машинный шов из предложенного списка применяется при изготовлении фартука?

- а) запошивочный; б) накладной; в) расстачной.

9. Если свежее молоко оставить на столе в открытой посуде, то через некоторое время из него получится:

- а) кефир; б) творог; в) простокваша.

10. Из какой ткани изделия, не прошедшей специальной обработки, меньше мнутся?

- а) ситца; б) крепдешина; в) лавсана.

11. Для выполнения стежков временного назначения следует использовать нитки:

- а) белые или черные; б) контрастные к цвету основной ткани;
в) в цвет ткани.

12. На праздник посвященный окончанию I четверти, учащиеся 6 класса организуют фуршет. В 6 «А» учатся 26 человек, в 6 «Б» - 24 человека, в 6 «В» - 21 человек, еще приглашены 14 учителей. В одной пачке 25 салфеток, на каждого человека планируется по 2 салфетки. Сколько пачек салфеток нужно купить для организации фуршета, если придут все ученики и приглашенные учителя?

- а) 7; б) 10; в) 6.

13. К основным горизонтальным линиям фигуры относят:

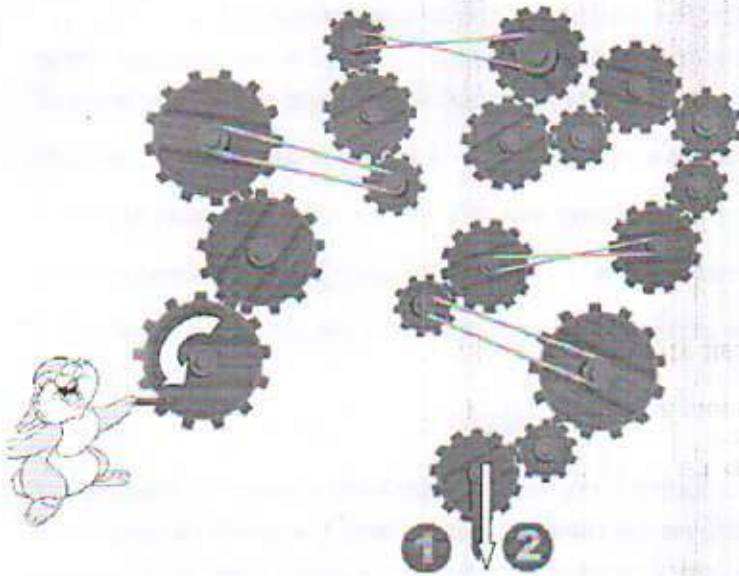
- а) линию шеи, середины переда, линию низа;
б) линию талии, груди, середины спинки;

✓ в) линию шеи, бедер, низа.

14. Какой из перечисленных объектов может быть назван наноструктурой?

а) маковое зерно б) туфелька Дюймовочки в) молекула полиэтилена

✓ 15. Лесной зайчик собрал следующий механизм, на какую цифру покажет стрелка при его запуске?



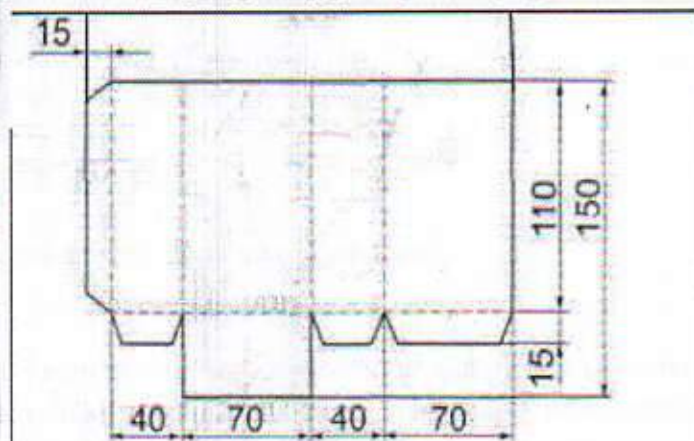
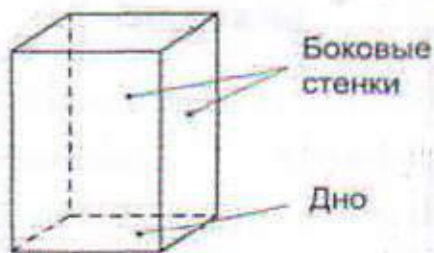
а) 1; б) 2;

Практическая работа. Время выполнения 45-60 минут

«Выполнение подставки для карандашей и ручек из бумаги»

Материалы и инструменты: бумага (картон), ножницы, клей, материалы для декорирования.

Задание: Выполнить коробку по предложенному чертежу развертки и украсить ее.



Максимальное количество баллов 50.

1806 16

Теория 105. практ 458. = 555.
победитель

Войкова
Татьяна

ШКОЛЬНЫЙ ЭТАП.
6 КЛАСС (девочки)
Тестовые задания

На выполнение тестовых заданий олимпиады по технологии отводится 45 минут. Работа включает двадцать заданий с выбором ответа. К каждому заданию дается несколько ответов, из которых только один правильный.

За каждое верно выполненное задание начисляется один балл. Баллы, полученные за все выполненные задания, суммируются. Постарайтесь выполнить как можно больше заданий и набрать как можно больше баллов.

При выполнении заданий № 1 - 15 обведите в кружок букву выбранного вами ответа.

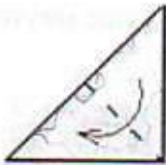
1. Какие ткани производят из волокон растительного происхождения?

- а) шерстяные; б) шелковые; в) хлопчатобумажные

2. Выберите машинную иглу, которая может быть использована при шитье пальтовых тканей:

- а) № 80; б) № 60; в) № 110.

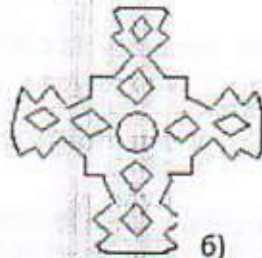
3. Готовясь к зимним праздникам, для украшения класса учащиеся сделали снежинки из бумаги. Одна из них получилась из следующей выкройки. Квадратный лист бумаги сложили и надрезали так, как показано на рисунке, какая это была снежинка?



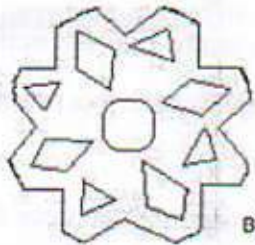
надрезы



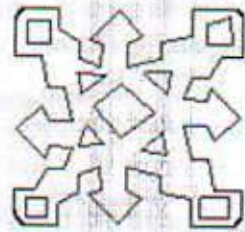
а)



б)



в)



г)

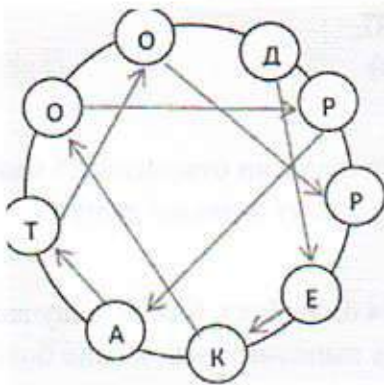
4. Скорость шитья на шейной машине будет больше с приводом?

- а) ножным; б) ручным; в) электрическим.

5. Ученый с мировым именем Иннокентий открыл кастрюлю и обнаружил там четыреста грамм гречневой каши, т.к. он очень проголодался, то он выразил массу обнаруженной каши в тоннах и быстро ее съел. Сколько тонн каши съел ученый с мировым именем?

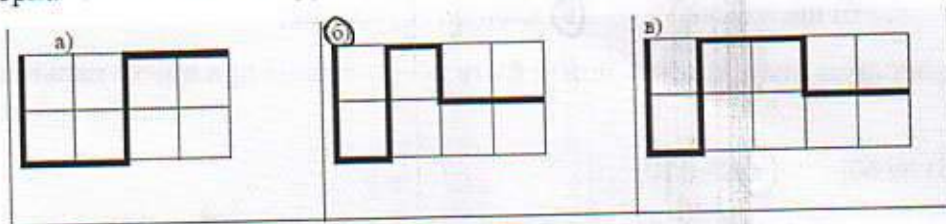
- а) 0,0004 т; б) 0,04 т; в) 400 т.

6. Двигаясь по стрелкам, определите, какая профессия закодирована в круге:



а) кондитер; б) декоратор; в) директор.

7. На уроке технологии ученица использовала следующий алгоритм из стрелок для орнамента вышивки: $\downarrow\downarrow\rightarrow\uparrow\uparrow\rightarrow\downarrow\rightarrow$ Какой рисунок у нее получился?



8. Какой машинный шов из предложенного списка применяется при изготовлении фартука?

а) запошивочный; б) накладной; в) расстачной.

9. Если свежее молоко оставить на столе в открытой посуде, то через некоторое время из него получится:

а) кефир; б) творог; в) простокваша.

10. Из какой ткани изделия, не прошедшей специальной обработки, меньше мнутся?

а) ситца; б) крепдешина; в) лавсана.

11. Для выполнения стежков временного назначения следует использовать нитки:

а) белые или черные; б) контрастные к цвету основной ткани;
в) в цвет ткани.

12. На праздник посвященный окончанию I четверти, учащиеся 6 класса организуют фуршет. В 6 «А» учится 26 человек, в 6 «Б» - 24 человека, в 6 «В» - 21 человек, еще приглашены 14 учителей. В одной пачке 25 салфеток, на каждого человека планируется по 2 салфетки. Сколько пачек салфеток нужно купить для организации фуршета, если придут все ученики и приглашенные учителя?

а) 7; б) 10; в) 6.

13. К основным горизонтальным линиям фигуры относят:

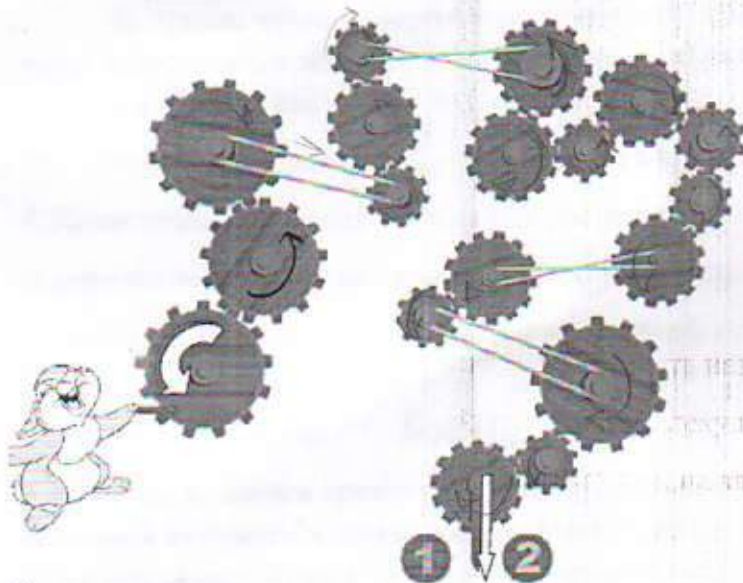
а) линию шеи, середины переда, линию низа;
б) линию талии, груди, середины спинки;

в) линию шеи, бедер, низа.

14. Какой из перечисленных объектов может быть назван наноструктурой?

а) маковое зерно б) туфелька Дюймовочки в) молекула полиэтилена

15. Лесной зайчик собрал следующий механизм, на какую цифру покажет стрелка при его запуске?



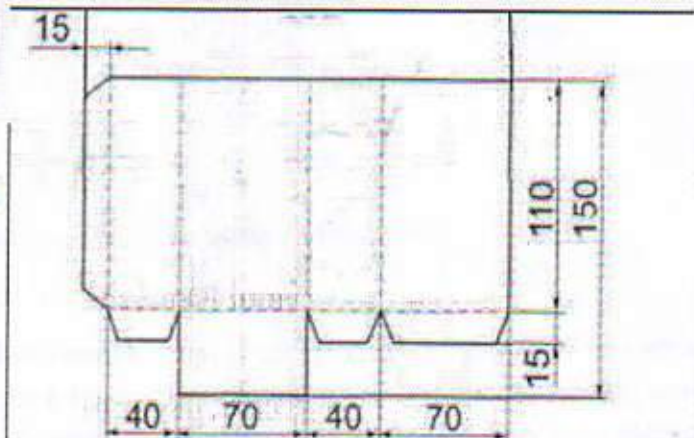
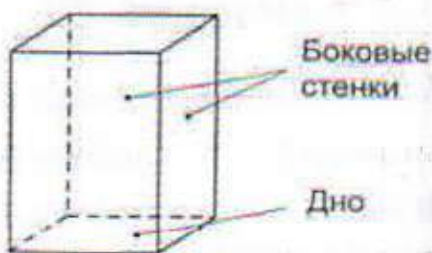
а) 1; б) 2;

Практическая работа. Время выполнения 45-60 минут

«Выполнение подставки для карандашей и ручек из бумаги»

Материалы и инструменты: бумага (картон), ножницы, клей, материалы для декорирования.

Задание: Выполнить коробку по предложенному чертежу развертки и украсить ее.



Максимальное количество баллов 50.

— Теория 126 пром 25 = 376
180 706 пример.

Иванова. Э

ШКОЛЬНЫЙ ЭТАП.

7 КЛАСС (девочки)

Тестовые задания

На выполнение тестовых заданий олимпиады по технологии отводится 45 минут. Работа включает двадцать заданий с выбором ответа. К каждому заданию дается несколько ответов, из которых только один правильный.

За каждое верно выполненное задание начисляется один балл. Баллы, полученные за все выполненные задания, суммируются. Постарайтесь выполнить как можно больше заданий и набрать как можно больше баллов.

При выполнении заданий № 1 - 19 обведите в кружок букву выбранного вами ответа.

1. К Маше на день рождения пришли четыре подружки и принесли с собой большой торт. Как Маше следует нарезать торт?

- а) разрезать его на пять кусочков,
- б) разрезать половину торта и, если он гостям понравится, разрезать оставшуюся половину до конца,
- в) нарезать весь торт,
- г) не подавать торт на стол, а съесть его потом самой.

2. Укажите причины образования корочки на поверхности мяса при жарке:

- а) образование новых вкусовых веществ,
- б) испарение влаги,
- в) карамелизация

3. Три одинаковых вареных яйца опустили одновременно в три стакана: с водой, с растительным маслом и с медом. В каком стакане яйцо быстрее достигнет дна?

- а) в стакане с водой, б) в стакане с растительным маслом, в) в стакане с медом

4. Какой из перечисленных объектов может быть назван наноструктурой?

- а) маковое зерно б) вязальный крючок в) молекула полиэтилена г) туфелька Дюймовочки

5. Манку производят из:

- а) овса, б) гречихи, в) пшеницы,

6. Значительно теряют прочность во влажном состоянии ткани из волокон:

- а) животного происхождения, б) растительного происхождения, в) синтетических

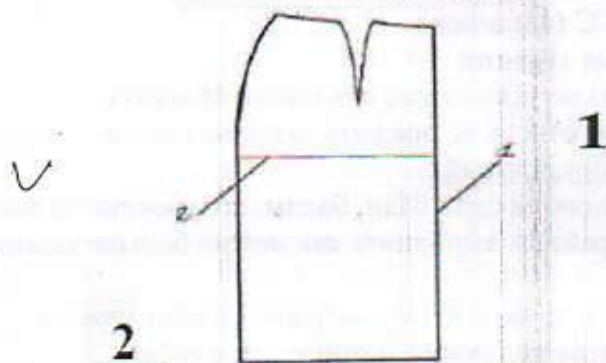
7. Какую ткань изготавливают из волокна животного происхождения:

- а) лавсан, б) кашемир, в) ситец, г) батист

8. Что можно изменить с помощью моделирования?

- а) размер изделия, б) фасон изделия, в) цвет изделия

9. Назовите линии 1 и 2 на чертеже:



| | |
|---------|--------------|
| Линия 1 | край изделия |
| Линия 2 | шов |

10. Мерки снимают с человека, стоящего прямо, имеющего фигуру без

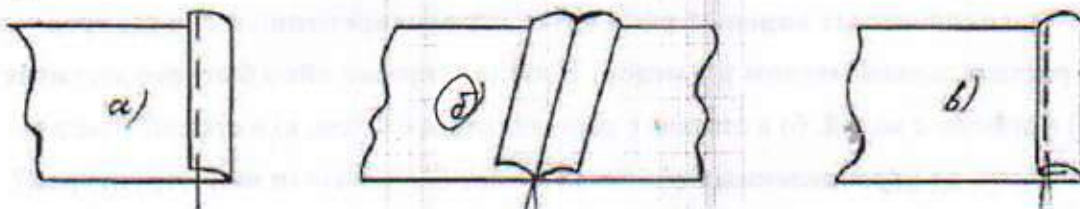
✓ ярко-выраженных изгибов:

а) не имеет значения, б) с обеих, в) в правой стороны, г) с левой стороны

11. С какой стороны должен падать свет при работе на швейной машине?

а) с левой стороны, б) с правой стороны в) не имеет значения.

12. Обработка линии бока прямой юбки производится швом, изображенным на рисунке:



✓ 13. К меркам не относится:

а) полуобхват талии, б) полуобхват бедер, в) длина изделия, г) ширина изделия

14. Раскрой ткани швейного изделия производится по...

✓ а) линии припуска, б) линии контура выкройки, в) произвольно

15. Для чего необходим сметочный шов?

а) для отделки изделия,

б) для временного соединения деталей кроя,

в) для окончательного соединения деталей

✓ 16. Какую нить в ткани можно определить по натяжению, по звуку, по кромке?

Ответ: Суровую нить

17. В результате технического прогресса исчезла одна из перечисленных ниже профессий, человека заменил автомат. Какая?

а) повар, б) автомеханик, б) прачка, г) портной

18. Модельеры-конструкторы используют определенные правила для

обозначения мерок. Как модельер-конструктор одежды для животных обозначит мерку «обхват лапы»?

а) Дл, б) Ол, в) Он, г) Сн

19. На уроке технологии ученица использовала следующий алгоритм из стрелок для орнамента вышивки: $\downarrow\downarrow\rightarrow\rightarrow\uparrow\uparrow\rightarrow\rightarrow\downarrow\downarrow$ Какой рисунок у нее получился?



Практическая работа

Выполнить на ткани стачной шов вразутюжку.

Максимальная оценка: 40 баллов

180709

Георгий Викторович Край 40
Итого = 53
победитель

Иванова
Екатерина

7.1

ШКОЛЬНЫЙ ЭТАП.

7 КЛАСС (девочки)

Тестовые задания

На выполнение тестовых заданий олимпиады по технологии отводится 45 минут. Работа включает двадцать заданий с выбором ответа. К каждому заданию дается несколько ответов, из которых только один правильный.

За каждое верно выполненное задание начисляется один балл. Баллы, полученные за все выполненные задания, суммируются. Постарайтесь выполнить как можно больше заданий и набрать как можно больше баллов.

При выполнении заданий № 1 - 19 обведите в кружок букву выбранного вами ответа.

1. К Маше на день рождения пришли четыре подружки и принесли с собой большой торт. Как Маше следует нарезать торт?

- а) разрезать его на пять кусочков,
в) разрезать половину торта и, если он гостям понравится, разрезать оставшуюся половину до конца,
в) нарезать весь торт,
г) не подавать торт на стол, а съесть его потом самой.

2. Укажите причины образования корочки на поверхности мяса при жарке:

- а) образование новых вкусовых веществ,
б) испарение влаги,
в) карамелизация

3. Три одинаковых вареных яйца опустили одновременно в три стакана: с водой, с растительным маслом и с медом. В каком стакане яйцо быстрее достигнет дна?

- а) в стакане с водой, б) в стакане с растительным маслом, в) в стакане с медом

4. Какой из перечисленных объектов может быть назван наноструктурой?

- а) маковое зерно б) вязальный крючок в) молекула полиэтилена г) туфелька Дюймовочки

5. Манку производят из:

- а) овса, б) гречихи, в) пшеницы,

6. Значительно теряют прочность во влажном состоянии ткани из волокон:

- а) животного происхождения, б) растительного происхождения, в) синтетических

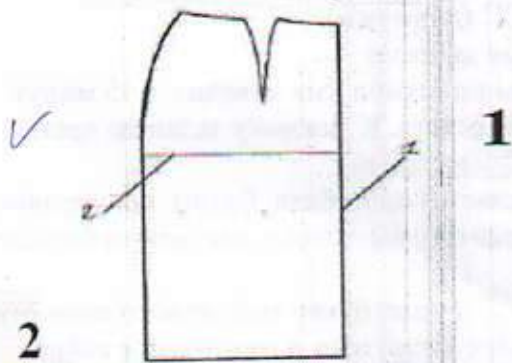
7. Какую ткань изготавливают из волокна животного происхождения:

- а) лавсан, б) кашемир, в) ситец, г) батист

8. Что можно изменить с помощью моделирования?

- в) размер изделия, б) фасон изделия, в) цвет изделия

9. Назовите линии 1 и 2 на чертеже:



| | |
|---------|------|
| Линия 1 | край |
| Линия 2 | шов |

10. Мерки снимают с человека, стоящего прямо, имеющего фигуру без ярко-выраженных изгибов:

- ✓ а) не имеет значения, б) с обеих, в) в правой стороны, г) с левой стороны

11. С какой стороны должен падать свет при работе на швейной машине?

- ✓ а) с левой стороны, б) с правой стороны в) не имеет значения.

12. Обработка линии бока прямой юбки производится швом, изображенным на рисунке:



13. К меркам не относится:

- а) полуобхват талии, б) полуобхват бедер, в) длина изделия, г) ширина изделия

14. Раскрой ткани швейного изделия производится по...

- ✓ а) линии припуска, б) линии контура выкройки, в) произвольно

15. Для чего необходим сметочный шов?

- а) для отделки изделия,
 б) для временного соединения деталей кроя,
 в) для окончательного соединения деталей

16. Какую нить в ткани можно определить по натяжению, по звуку, по кромке?

Ответ: основную

17. В результате технического прогресса исчезла одна из перечисленных ниже профессий, человека заменил автомат. Какая?

- а) повар, б) автомеханик, в) прачка, г) портной

18. Модельеры-конструкторы используют определенные правила для

обозначения мерок. Как модельер-конструктор одежды для животных обозначит мерку «обхват лапы»?

а) Дл, б) Ол, в) Он, г) Сн

19. На уроке технологии ученица использовала следующий алгоритм из стрелок для орнамента вышивки: $\downarrow\downarrow\rightarrow\rightarrow\uparrow\uparrow\rightarrow\rightarrow\downarrow\downarrow$ Какой рисунок у нее получился?



Практическая работа

Выполнить на ткани стачной шов вразутюжку.

Максимальная оценка: 40 баллов

— теор 138 проект - 258 = 388
190798
Крицер

Сибирова Анна 7, 1"

ШКОЛЬНЫЙ ЭТАП.

7 КЛАСС (девочки)

Тестовые задания

На выполнение тестовых заданий олимпиады по технологии отводится 45 минут. Работа включает двадцать заданий с выбором ответа. К каждому заданию дается несколько ответов, из которых только один правильный.

За каждое верно выполненное задание начисляется один балл. Баллы, полученные за все выполненные задания, суммируются. Постарайтесь выполнить как можно больше заданий и набрать как можно больше баллов.

При выполнении заданий № 1 - 19 обведите в кружок букву выбранного вами ответа.

1. К Маше на день рождения пришли четыре подружки и принесли с собой большой торт. Как Маше следует нарезать торт?

- а) разрезать его на пять кусочков,
- б) разрезать половину торта и, если он гостям понравится, разрезать оставшуюся половину до конца,
- в) нарезать весь торт,
- г) не подавать торт на стол, а съесть его потом самой.

2. Укажите причины образования корочки на поверхности мяса при жарке:

- а) образование новых вкусовых веществ,
- б) испарение влаги,
- в) карамелизация

3. Три одинаковых вареных яйца опустили одновременно в три стакана: с водой, с растительным маслом и с медом. В каком стакане яйцо быстрее достигнет дна?

- а) в стакане с водой, б) в стакане с растительным маслом, в) в стакане с медом

4. Какой из перечисленных объектов может быть назван наноструктурой?

- а) маковое зерно б) вязальный крючок в) молекула полиэтилена г) туфелька Дюймовочки

5. Манку производят из:

- а) овса, б) гречихи, в) пшеницы,

6. Значительно теряют прочность во влажном состоянии ткани из волокон:

- а) животного происхождения, б) растительного происхождения, в) синтетических

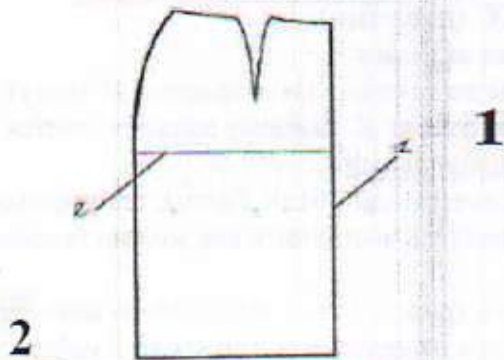
7. Какую ткань изготавливают из волокна животного происхождения:

- а) лавсан, б) кашемир, в) ситец, г) батист

8. Что можно изменить с помощью моделирования?

- а) размер изделия, б) фасон изделия, в) цвет изделия

9. Назовите линии 1 и 2 на чертеже:



| | |
|---------|----------|
| Линия 1 | середины |
| Линия 2 | бедра |

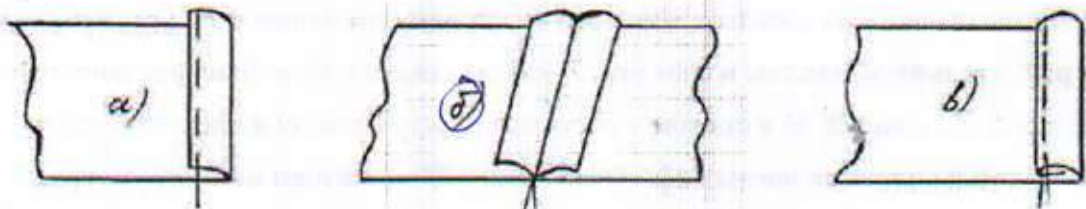
10. Мерки снимают с человека, стоящего прямо, имеющего фигуру без ярко-выраженных изгибов:

- ✓ а) не имеет значения, б) с обеих, в) в правой стороны, г) с левой стороны

11. С какой стороны должен падать свет при работе на швейной машине?

- ✓ а) с левой стороны, б) с правой стороны в) не имеет значения.

12. Обработка линии бока прямой юбки производится швом, изображенным на рисунке:



13. К меркам не относится:

- а) полуобхват талии, б) полуобхват бедер, в) длина изделия, г) ширина изделия

14. Раскрой ткани швейного изделия производится по...

- ✓ а) линии припуска, б) линии контура выкройки, в) произвольно

15. Для чего необходим сметочный шов?

- а) для отделки изделия,
 б) для временного соединения деталей кроя,
 в) для окончательного соединения деталей

16. Какую нить в ткани можно определить по натяжению, по звуку, по кромке?

Ответ: золотая

17. В результате технического прогресса исчезла одна из перечисленных ниже профессий, человека заменил автомат. Какая?

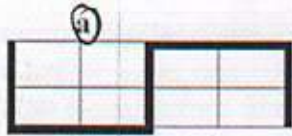
- а) повар, б) автомеханик, в) прачка, г) портной

18. Модельеры-конструкторы используют определенные правила для

обозначения мерок. Как модельер-конструктор одежды для животных обозначит мерку «обхват лапы»?

а) Дл, б) Ол, в) Он, г) Сн

19. На уроке технологии ученица использовала следующий алгоритм из стрелок для орнамента вышивки: $\downarrow\downarrow\rightarrow\rightarrow\uparrow\uparrow\rightarrow\rightarrow\downarrow\downarrow$. Какой рисунок у нее получился?



Практическая работа

Выполнить на ткани стачной шов вразутюжку.

Максимальная оценка: 40 баллов

190805
— Джордж 165 франк - 385 = 548.
победитель

Александровский Дмитрий Д. П.

**ШКОЛЬНЫЙ ЭТАП.
8 КЛАСС (Девочки)
Тестовые задания**

На выполнение тестовых заданий олимпиады по технологии отводится 45 мин. Работа включает двадцать заданий с выбором ответа. К каждому заданию дается несколько ответов, из которых только один правильный.

За каждое верно выполненное задание начисляется один балл. Баллы, полученные за все выполненные задания, суммируются. Постарайтесь выполнить как можно больше заданий и набрать как можно больше баллов.

При выполнении заданий № 1 - 20 обведите в кружок букву выбранного вами ответа.

1. Какой продукт не нужен для приготовления сырников:

- а) творог; б) мука пшеничная; в) яйцо сырое; г) сыр.

2. В школе скоро будет праздник, посвященный окончанию I четверти. Твой класс отвечает за фуршет для 7-8 классов. В 7 «А» учится 27 человек, в 7 «Б» - 24 человека, в 8 «А» - 23 человека, в 8 «Б» - 25 человек, еще вы пригласили учителей (17 человек). Тебе поручили купить красивые салфетки. Сколько пачек нужно, если в пачке 25 салфеток, вы планируете по 2 салфетки на человека, придут все ученики и приглашенные учителя

- а) 5; б) 9; в) 10; г) 15.

3. В результате технического прогресса исчезла одна из перечисленных ниже профессий, человека заменил автомат. Какая?

- а) повар; б) автомеханик; в) прачка; г) портной.

4. Какой из перечисленных продуктов является кисломолочным:

- а) кефир; б) масло сливочное; в) джем. г) майонез;

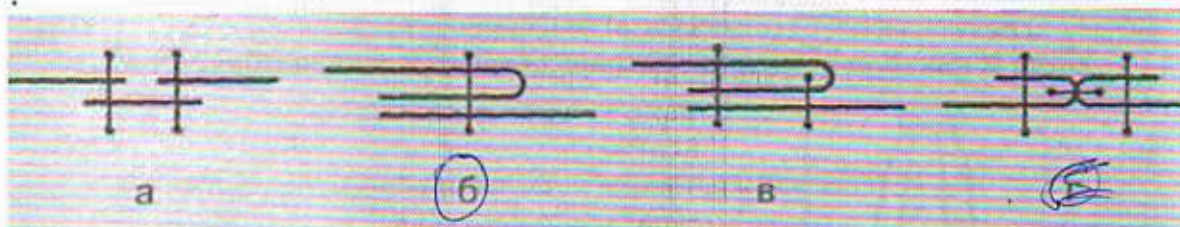
5. Даны четыре вида бусин – темные треугольные, светлые квадратные, темные и светлые круглые. Таня решила собрать бусы по следующему рисунку:



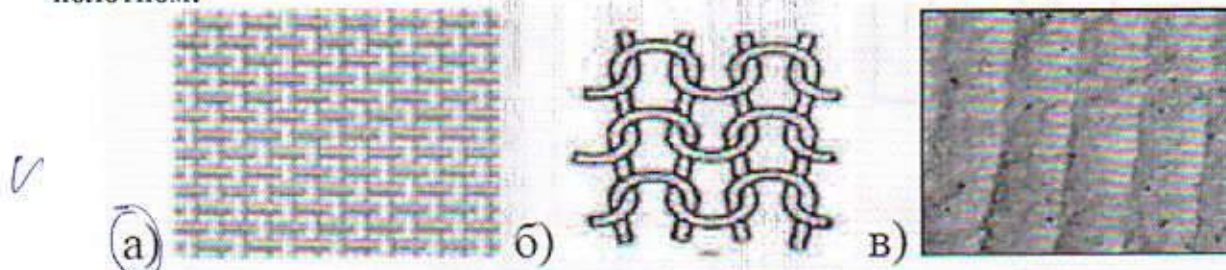
Какая бусина будет следующей в бусах.

- а) светлая квадратная б) светлая круглая
в) темная треугольная г) темная круглая

6. Какому условному обозначению соответствует накладной шов:



7. Какой из материалов, представленных на рисунках, называется трикотажным полотном:



8. Из волокон какого происхождения изготавливают шелковые ткани?
а) растительного; б) искусственного;

в) животного; г) минерального.

9. Уменьшение размеров ткани под действием тепла и влаги называется:

а) прочность; б) осыпаемость; в) усадка.

10. Выберите самые тонкие нитки из предложенного списка:

✓ а) № 80 б) № 40 в) № 60 г) № 10

11. К основным горизонтальным линиям фигуры относят:

а) линию шеи, середины переда, линию низа;

б) линию талии, груди, середины спинки;

в) линию шеи, бедер, низа.

12. Какой масштаб имеет линейка закройщика:

а) М 1:1 б) М 1:2 в) М 1:4 г) М 1:10

13. По какой стороне фигуры снимают мерки:

а) по левой; б) по правой; в) по обеим;

г) не имеет значения.

14. Что такое прибавка:

а) припуск на швы;

швейного изделия;

б) дополнительная величина на свободу облегания

в) увеличение размера при измерении.

15. К какой группе швейных изделий относится ночная сорочка:

а) плечевые; б) поясные.

16. Указать ткань, волокна которой имеют растительное происхождение:

а) хлопок; б) вискоза; в) шерсть;

17. По рисунку определите вид рубахи:



а) понева; б) косоворотка; в) зипун;

18. К гигиеническим свойствам тканей относятся:

а) теплозащитность; б) гигроскопичность; в) прочность.

19. В марте цена товара была повышена на 10%, а в июне снижена на 10%. Как изменилась цена товара?

а) повысилась, б) снизилась в) не изменилась.

20. К какой конструкции по крою относится данная юбка?



а) клиньевая,

б) прямая,

в) коническая.

190830

Держим 165 Фронт 350 = 510
Круизер

Демидова - М.
8?

ШКОЛЬНЫЙ ЭТАП. 8 КЛАСС (Девочки) Тестовые задания

На выполнение тестовых заданий олимпиады по технологии отводится 45 мин. Работа включает двадцать заданий с выбором ответа. К каждому заданию дается несколько ответов, из которых только один правильный.

За каждое верно выполненное задание начисляется один балл. Баллы, полученные за все выполненные задания, суммируются. Постарайтесь выполнить как можно больше заданий и набрать как можно больше баллов.

При выполнении заданий № 1 - 20 обведите в кружок букву выбранного вами ответа.

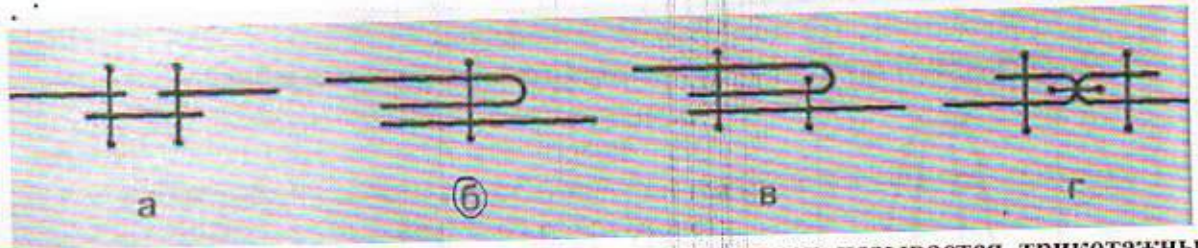
- ✓ 1. Какой продукт не нужен для приготовления сырников:
а) творог; б) мука пшеничная; в) яйцо сырое; г) сыр.
- 2. В школе скоро будет праздник, посвященный окончанию I четверти. Твой класс отвечает за фуршет для 7-8 классов. В 7 «А» учатся 27 человек, в 7 «Б» - 24 человека, в 8 «А» - 23 человека, в 8 «Б» - 25 человек, еще вы пригласили учителей (17 человек). Тебе поручили купить красивые салфетки. Сколько пачек нужно, если в пачке 25 салфеток, вы планируете по 2 салфетки на человека, придут все ученики и приглашенные учителя
 а) 5; б) 9; в) 10; г) 15.
- 3. В результате технического прогресса исчезла одна из перечисленных ниже профессий, человека заменил автомат. Какая?
а) повар; б) автомеханик; в) прачка; г) портной.
- 4. Какой из перечисленных продуктов является кисломолочным:
 а) кефир; б) масло сливочное; в) джем. г) майонез;
- 5. Даны четыре вида бусин – темные треугольные, светлые квадратные, темные светлые круглые. Таня решила собрать бусы по следующему рисунку:



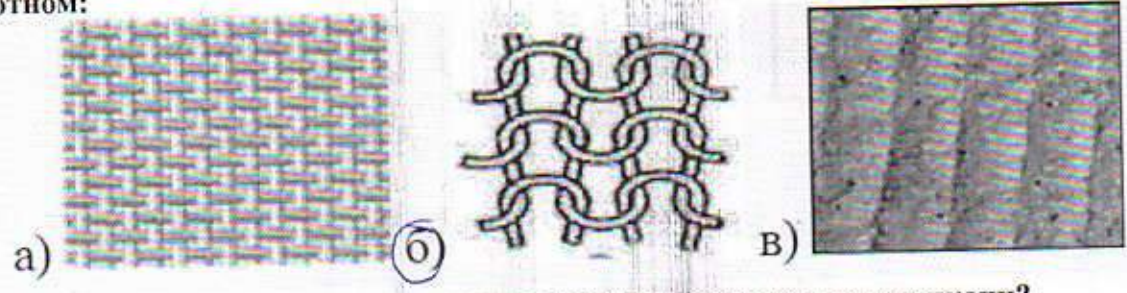
Какая бусина будет следующей в бусах.

- а) светлая квадратная б) светлая круглая
- в) темная треугольная г) темная круглая

6. Какому условному обозначению соответствует накладной шов:



7. Какой из материалов, представленных на рисунках, называется трикотажным полотном:



✓ 8. Из волокон какого происхождения изготавливают шелковые ткани?
 а) растительного; б) искусственного;

в) животного; г) минерального.

9. Уменьшение размеров ткани под действием тепла и влаги называется:

а) прочность; б) осыпаемость; в) усадка.

10. Выберите самые тонкие нитки из предложенного списка:

а) № 80 б) № 40 в) № 60 г) № 10

11. К основным горизонтальным линиям фигуры относят:

✓ а) линию шеи, середины переда, линию низа;
б) линию талии, груди, середины спинки;
в) линию шеи, бедер, низа.

12. Какой масштаб имеет линейка закройщика:

а) М 1:1 б) М 1:2 в) М 1:4 г) М 1:10

13. По какой стороне фигуры снимают мерки:

а) по левой; б) по правой; в) по обеим; г) не имеет значения.

14. Что такое прибавка:

✓ а) припуск на швы; б) дополнительная величина на свободу облегания швейного изделия; в) увеличение размера при измерении.

15. К какой группе швейных изделий относится ночная сорочка:

а) плечевые; б) поясные.

16. Указать ткань, волокна которой имеют растительное происхождение:

а) хлопок; б) вискоза; в) шерсть;

17. По рисунку определите вид рубахи:



а) понева; б) косоворотка; в) зипун;

18. К гигиеническим свойствам тканей относятся:

а) теплозащитность; б) гигроскопичность; в) прочность.

19. В марте цена товара была повышена на 10%, а в июне снижена на 10%. Как изменилась цена товара?

а) повысилась, б) снизилась в) не изменилась.

20. К какой конструкции по крою относится данная юбка?



а) клиньевая,

б) прямая,

в) коническая.

190813

Теория 145 прак - 355 = 495.
Курсер

Шабазиева
Эмир
8,7 класс

**ШКОЛЬНЫЙ ЭТАП.
8 КЛАСС (Девочки)
Тестовые задания**

На выполнение тестовых заданий олимпиады по технологии отводится 45 мин. Работа включает двадцать заданий с выбором ответа. К каждому заданию дается несколько ответов, из которых только один правильный.

За каждое верно выполненное задание начисляется один балл. Баллы, полученные за все выполненные задания, суммируются. Постарайтесь выполнить как можно больше заданий и набрать как можно больше баллов.

При выполнении заданий № 1 - 20 обведите в кружок букву выбранного вами ответа.

1. Какой продукт не нужен для приготовления сырников:
- а) творог; б) мука пшеничная; в) яйцо сырое; г) сыр.

✓ 2. В школе скоро будет праздник, посвященный окончанию I четверти. Твой класс отвечает за фуршет для 7-8 классов. В 7 «А» учится 27 человек, в 7 «Б» - 24 человека, в 8 «А» - 23 человека, в 8 «Б» - 25 человек, еще вы пригласили учителей (17 человек). Тебе поручили купить красивые салфетки. Сколько пачек нужно, если в пачке 25 салфеток, вы планируете по 2 салфетки на человека, придут все ученики и приглашенные учителя

- а) 5; б) 9; в) 10; г) 15.

3. В результате технического прогресса исчезла одна из перечисленных ниже профессий, человека заменил автомат. Какая?

- а) повар; б) автомеханик; в) прачка; г) портной.

4. Какой из перечисленных продуктов является кисломолочным:

- а) кефир; б) масло сливочное; в) джем. г) майонез;

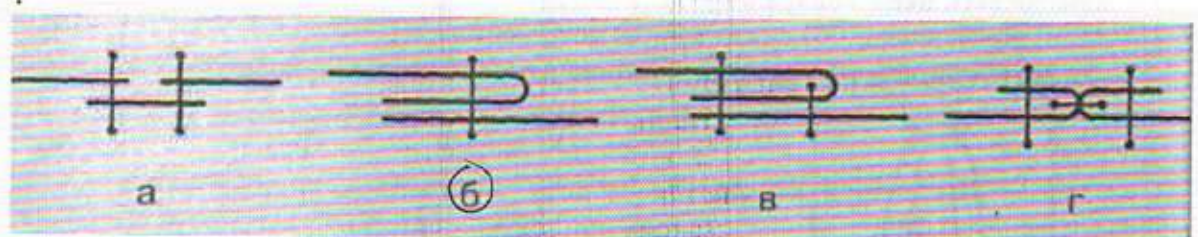
5. Даны четыре вида бусин – темные треугольные, светлые квадратные, темные нечетные круглые. Таня решила собрать бусы по следующему рисунку:



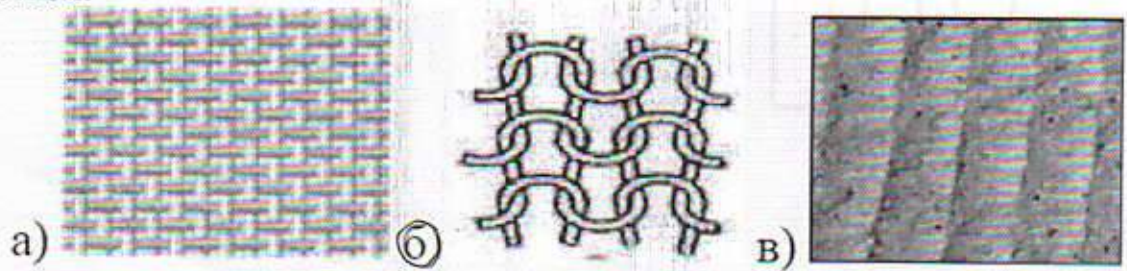
Какая бусина будет следующей в бусах.

- а) светлая квадратная б) светлая круглая
в) темная треугольная г) темная круглая

6. Какому условному обозначению соответствует накладной шов:



7. Какой из материалов, представленных на рисунках, называется трикотажным полотном:



✓ 8. Из волокон какого происхождения изготавливают шелковые ткани?

а) растительного; б) искусственного;

в) животного; г) минерального.

9. Уменьшение размеров ткани под действием тепла и влаги называется:

а) прочность; б) осыпаемость; в) усадка.

10. Выберите самые тонкие нитки из предложенного списка:

✓ а) № 80 б) № 40 в) № 60 г) № 10

11. К основным горизонтальным линиям фигуры относят:

✓ а) линию шеи, середины переда, линию низа;
б) линию талии, груди, середины спинки;
в) линию шеи, бедер, низа.

12. Какой масштаб имеет линейка закройщика:

а) М 1:1 б) М 1:2 в) М 1:4 г) М 1:10

13. По какой стороне фигуры снимают мерки:

а) по левой; б) по правой; в) по обеим; г) не имеет значения.

14. Что такое прибавка:

✓ а) припуск на швы; б) дополнительная величина на свободу облегания
швейного изделия; в) увеличение размера при измерении.

15. К какой группе швейных изделий относится ночная сорочка:

а) плечевые; б) поясные.

16. Указать ткань, волокна которой имеют растительное происхождение:

а) хлопок; б) вискоза; в) шерсть;

17. По рисунку определите вид рубахи:



а) понева; б) косоворотка; в) зипун;

18. К гигиеническим свойствам тканей относятся:

а) теплозащитность; б) гигроскопичность; в) прочность.

✓ 19. В марте цена товара была повышена на 10%, а в июне снижена на 10%. Как изменилась цена товара?

а) повысилась, б) снизилась в) не изменилась.

20. К какой конструкции по крою относится данная юбка?



а) клинбевая,

б) прямая,

в) коническая.

Борисова
190804

Теорема 145 - $355 - 355 = 498$
призер

ШКОЛЬНЫЙ ЭТАП.
8 КЛАСС (Девочки)
Тестовые задания

На выполнение тестовых заданий олимпиады по технологии отводится 45 мин. Работа включает двадцать заданий с выбором ответа. К каждому заданию дается несколько ответов, из которых только один правильный.

За каждое верно выполненное задание начисляется один балл. Баллы, полученные за все выполненные задания, суммируются. Постарайтесь выполнить как можно больше заданий и набрать как можно больше баллов.

При выполнении заданий № 1 - 20 обведите в кружок букву выбранного вами ответа.

1. Какой продукт не нужен для приготовления сырников:

- а) творог; б) мука пшеничная; в) яйцо сырое; г) сыр.

2. В школе скоро будет праздник, посвященный окончанию I четверти. Твой класс отвечает за фуршет для 7-8 классов. В 7 «А» учится 27 человек, в 7 «Б» - 24 человека, в 8 «А» - 23 человека, в 8 «Б» - 25 человек, еще вы пригласили учителей (17 человек). Тебе поручили купить красивые салфетки. Сколько пачек нужно, если в пачке 25 салфеток, вы планируете по 2 салфетки на человека, придут все ученики и приглашенные учителя

- а) 5; б) 9; в) 10; г) 15.

3. В результате технического прогресса исчезла одна из перечисленных ниже профессий, человека заменил автомат. Какая?

- а) повар; б) автомеханик; в) прачка; г) портной.

4. Какой из перечисленных продуктов является кисломолочным:

- а) кефир; б) масло сливочное; в) джем; г) майонез;

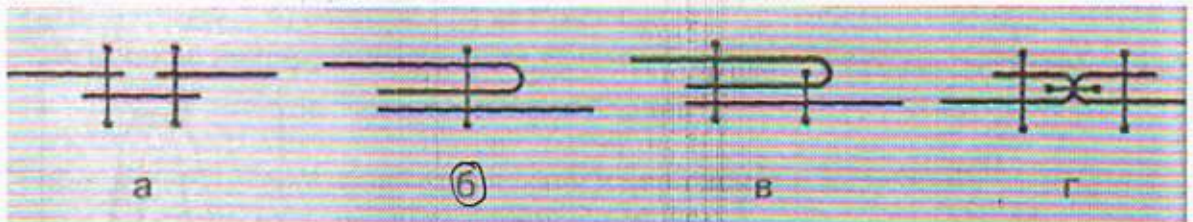
5. Даны четыре вида бусин – темные треугольные, светлые квадратные, темные круглые, светлые круглые. Таня решила собрать бусы по следующему рисунку:



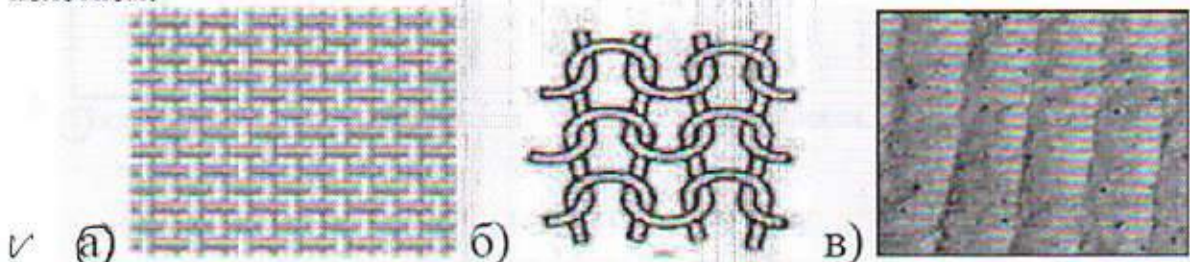
Какая бусина будет следующей в бусах.

- а) светлая квадратная б) светлая круглая
в) темная треугольная г) темная круглая

6. Какому условному обозначению соответствует накладной шов:



7. Какой из материалов, представленных на рисунках, называется трикотажным полотном:



а) б) в)

8. Из волокон какого происхождения изготавливают шелковые ткани?
а) растительного; б) искусственного;

в) животного; г) минерального.

9. Уменьшение размеров ткани под действием тепла и влаги называется:

а) прочность; б) осыпаемость; в) усадка.

10. Выберите самые тонкие нитки из предложенного списка:

а) № 80 б) № 40 в) № 60 г) № 10

11. К основным горизонтальным линиям фигуры относят:

а) линию шеи, середины переда, линию низа;

б) линию талии, груди, середины спинки;

в) линию шеи, бедер, низа.

12. Какой масштаб имеет линейка закройщика:

а) М 1:1 б) М 1:2 в) М 1:4 г) М 1:10

13. По какой стороне фигуры снимают мерки:

а) по левой; б) по правой; в) по обеим;

г) не имеет значения.

14. Что такое прибавка:

а) припуск на швы;

б) дополнительная величина на свободу облегания

швейного изделия;

в) увеличение размера при измерении.

15. К какой группе швейных изделий относится ночная сорочка:

а) плечевые; б) поясные.

16. Указать ткань, волокна которой имеют растительное происхождение:

а) хлопок; б) вискоза; в) шерсть;

17. По рисунку определите вид рубахи:



а) понева; б) косоворотка; в) зипун;

18. К гигиеническим свойствам тканей относятся:

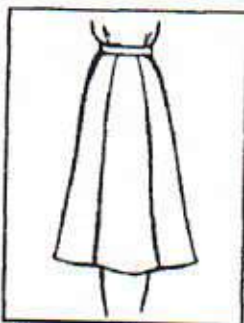
а) теплозащитность; б) гигроскопичность;

в) прочность.

19. В марте цена товара была повышена на 10%, а в июне снижена на 10%. Как изменилась цена товара?

а) повысилась, б) снизилась в) не изменилась.

20. К какой конструкции по крою относится данная юбка?



а) клиньевая,

б) прямая,

в) коническая.